

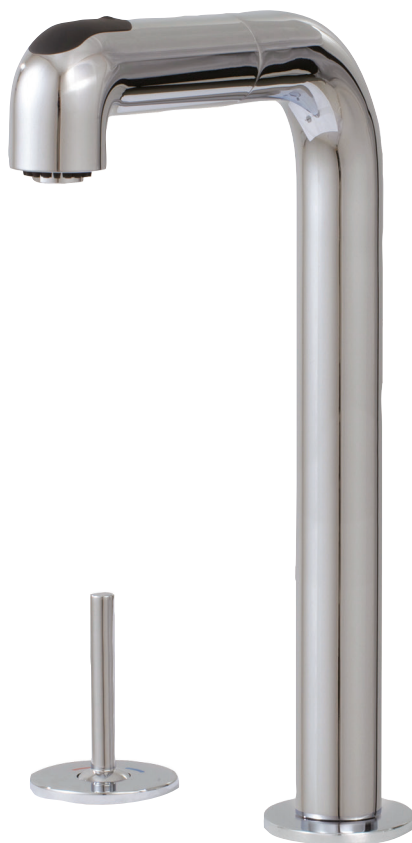
AQUABRASS

Eatalia Joy Slim 5143J

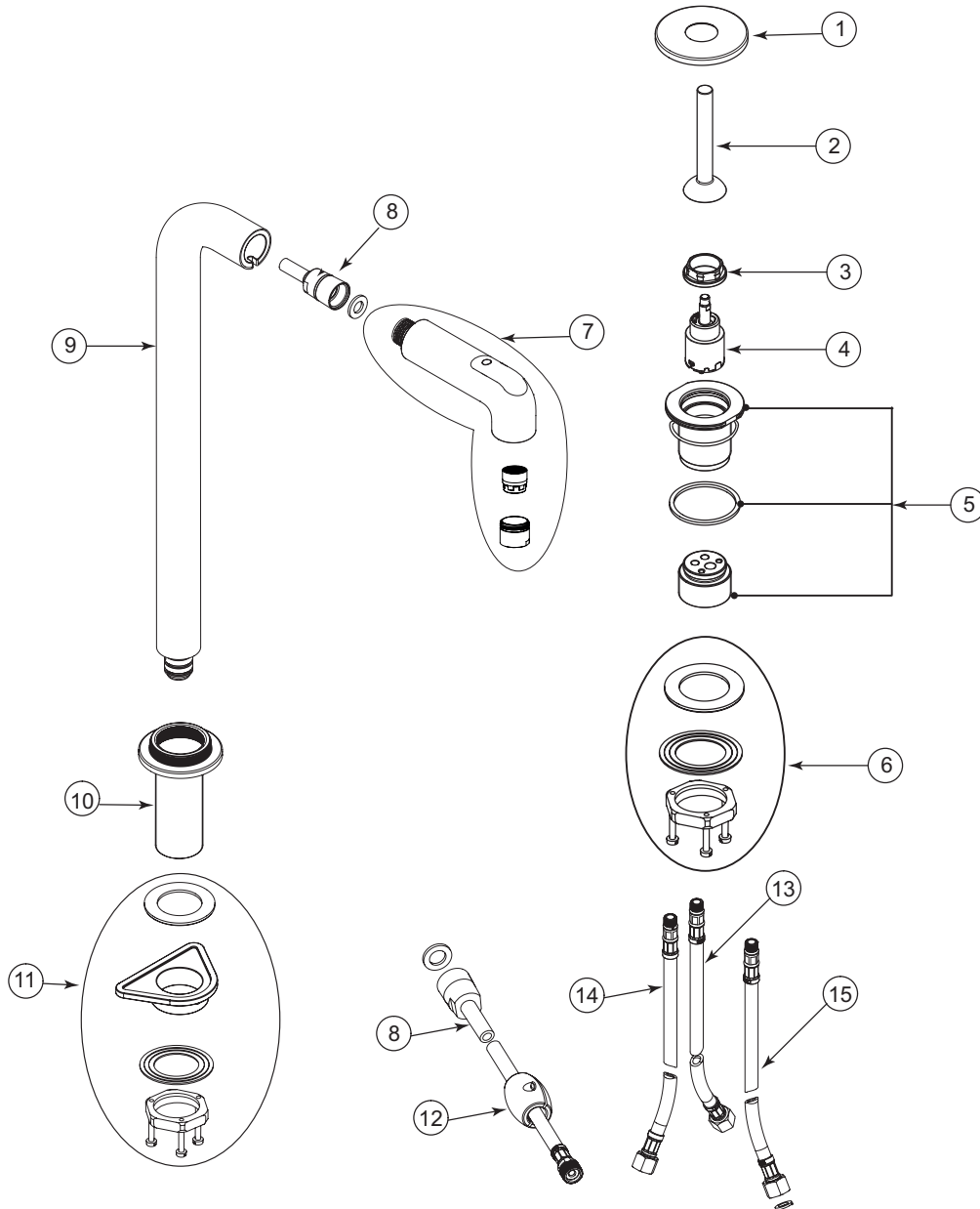
pull-out dual stream mode kitchen faucet with side joystick
robinet de cuisine à 2 types de jets avec douchette rétractable et
levier de commande de type joystick

Installation Guide

Guide d'installation



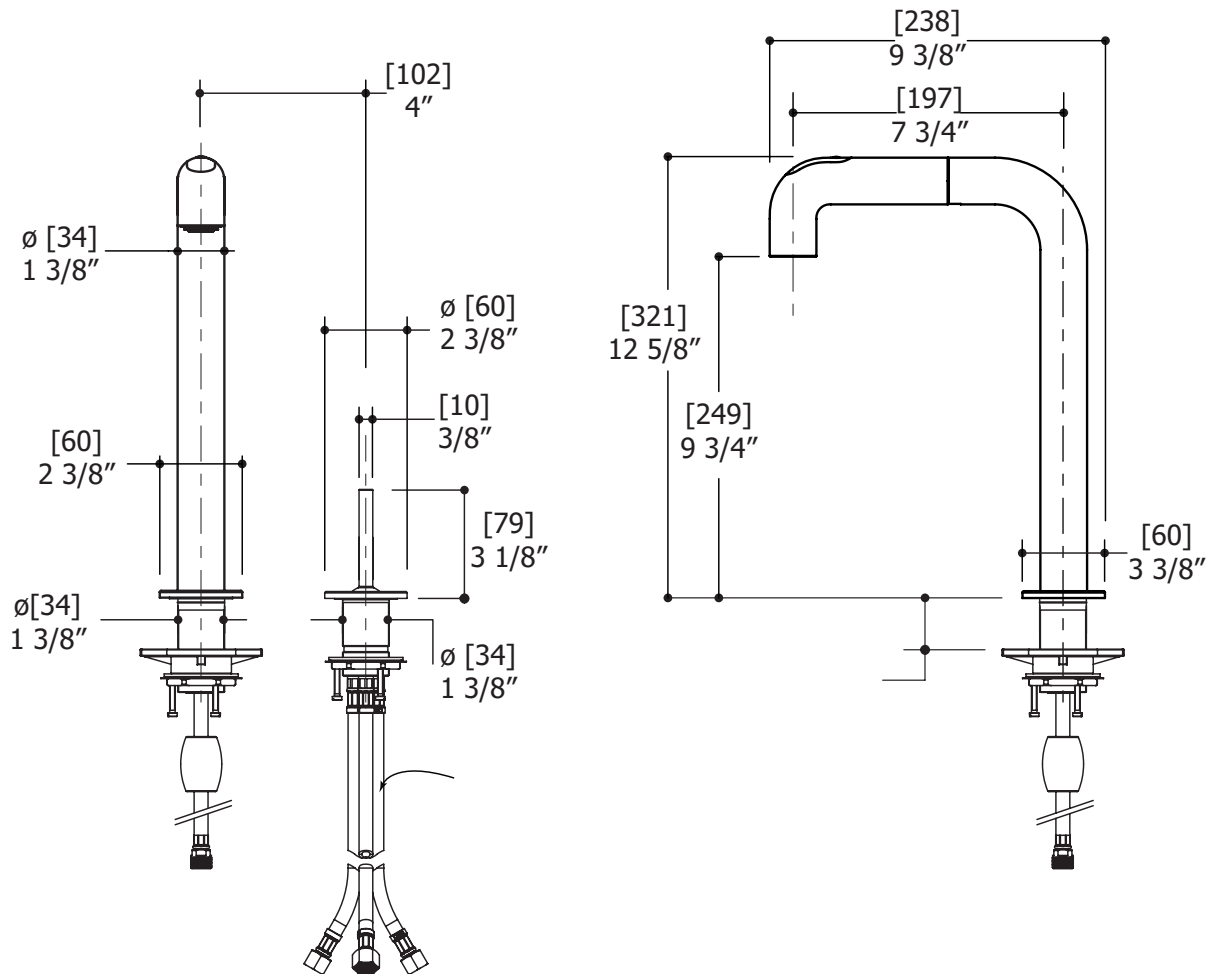
Service Parts / Schéma des pièces



Item	Code	English	Français
1	ABFC50472	Handle base	Base de la poignée
2	ABFC50471	Handle	Poignée
3	ABFP60487	Cartridge retainer	Retenu de cartouche
4	ABCA50495	Cartridge	Cartouche
5	ABFP60494	Cartridge receiver parts	Pièces du receveur de cartouche
6	ABFP20284	Cartridge mounting kit	Ensemble de fixation de la cartouche
7	ABHS50494	Spray head	Douchette
8	ABHS20271	Flexible hose	Boyaux flexible
9	ABFC50491	Spout	Bec

Item	Code	English	Français
10		Base flange	Socle du robinet
11	ABFP20296	Faucet mounting kit	Ensemble de fixation du robinet
12	ABFP60483	Counterweight	Contre-poids
13	ABFH52662	Hot water flexible hose (red)	Flexible d'alimentation d'eau chaude (rouge)
14	ABFH52663	Cold water flexible hose (blue)	Flexible d'alimentation d'eau froide (bleu)
15	ABFH60471	Mixed water flexible hose	Flexible sortie d'eau mélangé

General Dimensions / Dimensions générales



CAUTION: FOR BEST RESULTS, WE STRONGLY RECOMMEND THE INSTALLATION OF THIS FAUCET BE DONE BY A LICENSED PROFESSIONAL PLUMBER.

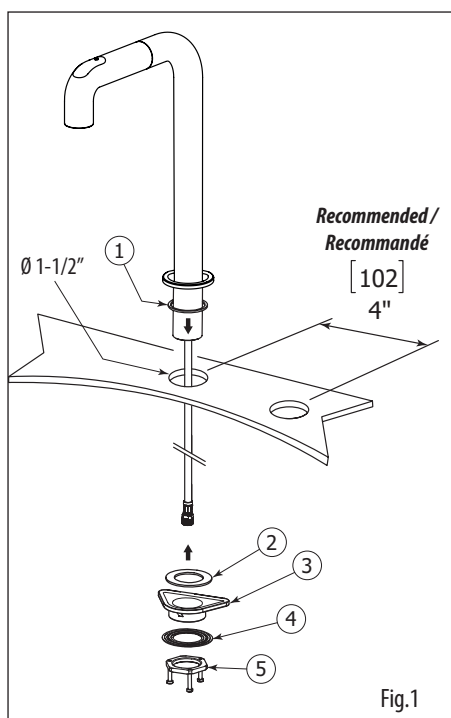
MISE EN GARDE : POUR OBTENIR UN RÉSULTAT OPTIMAL, NOUS RECOMMANDONS FORTEMENT QUE L'INSTALLATION DE CE ROBINET SOIT FAITE PAR UN PLOMBIER PROFESSIONNEL ACCRÉDITÉ.



CAUTION: MAKE SURE TO PROPERLY FLUSH THE HOT AND COLD WATER SUPPLY LINES PRIOR TO STARTING INSTALLATION.

MISE EN GARDE : ASSUREZ-VOUS DE BIEN PURGER L'ALIMENTATION EN EAU CHAUDE & FROIDE AVANT DE COMMENCER L'INSTALLATION.

1 Install the Faucet Installation du robinet



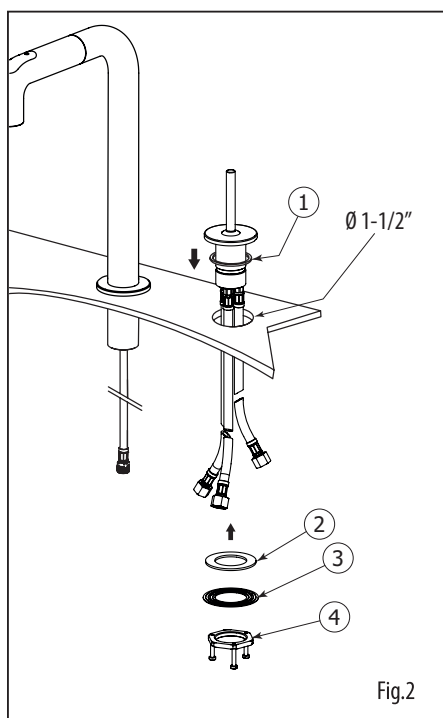
⚠ WE RECOMMEND DRILLING A 1-1/2" DIAMETER HOLE FOR THE INSERTION OF THE FAUCET.

⚠ NOUS RECOMMANDONS DE PERÇER UN TROU DE 1 1/2" DE DIAMÈTRE POUR L'INSERTION DU ROBINET.

Insert the rubber washer (1) below the faucet body.
 Insert the faucet base and the flexible hose into the hole on your sink or countertop and secure with mounting kit (2) (3) (4) and (5).

*Insérer la rondelle en caoutchouc (1) sous le corps du robinet.
 Insérer la base du robinet ainsi que le flexible dans le trou du lavabo ou du comptoir et le fixer avec les pièces prévues pour l'assemblage (2) (3) (4) et (5).*

2 Install the joystick Installation de la commande joystick



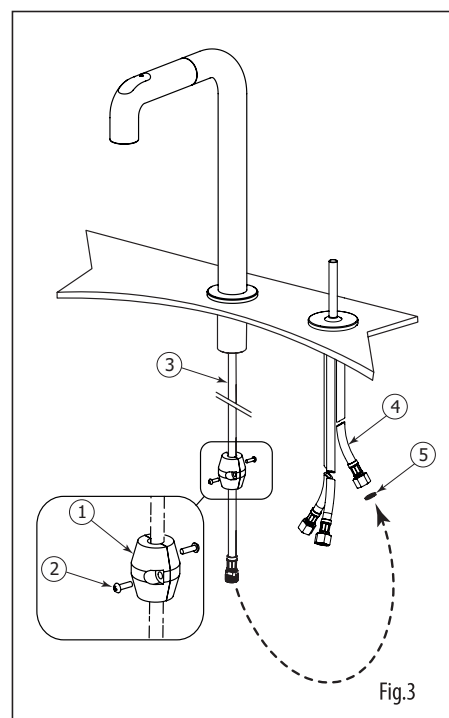
⚠ WE RECOMMEND DRILLING A 1-1/2" DIAMETER HOLE FOR THE INSERTION OF THE JOYSTICK.

⚠ NOUS RECOMMANDONS DE PERÇER UN TROU DE 1 1/2" DE DIAMÈTRE POUR L'INSERTION DU CONTROLE.

Insert the rubber washer (1) below the joystick. Insert the joystick and the flexible hoses into the hole on your sink or countertop and secure with mounting kit (2) (3) and (4).

*Insérer la rondelle en caoutchouc (1) sous le corps de la commande joystick.
 Insérer la commande joystick ainsi que les flexibles dans le trou du lavabo ou du comptoir et le fixer avec les pièces prévues pour l'assemblage (2), (3) et (4).*

3 Connect the Spray Head Raccordement de la douchette



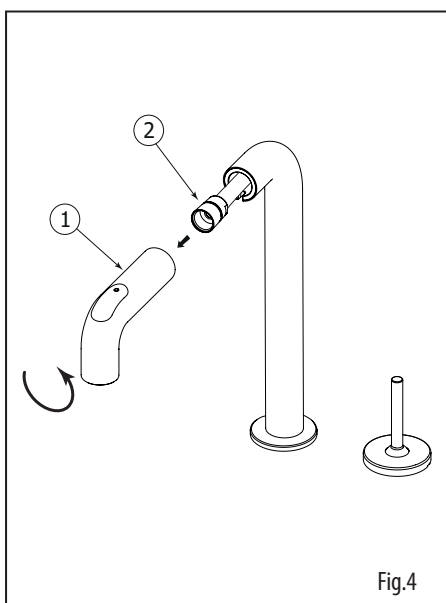
-Connect the spray head hose inlet (3) with the mixed water outlet (4). Do not forget the supplied washer (5).

- Attach the counterweight (1) to the spray head hose (3) with supplied screws (2). If necessary, adjust its position to optimize the pull-back tension of the spray head.

- Raccorder le flexible de la douchette (3) avec la sortie d'eau mixte (4). Ne pas oublier la rondelle d'étanchéité incluse (5).

- Fixer le contrepoids (1) sur le tuyau flexible de la douchette (3) avec les vis fournies (2). Si nécessaire, ajuster la position du contrepoids pour optimiser la tension de retour de la douchette.

4 Flush the Lines Purgation des conduits



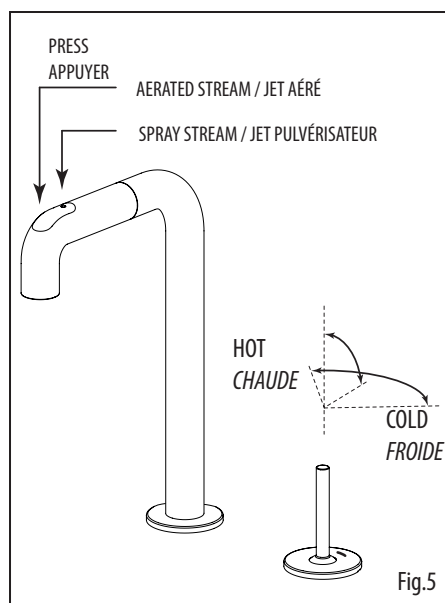
- Once the faucet is installed, connect the two flexible hose inlets (red & blue) to the 3/8" water supply lines. Before turning on the water, unscrew the spray head (1) from its flexible hose (2).

- Turn on both hot and cold water in order to flush residue and impurities. Afterwards, screw back the spray head on the flexible hose.

- Après l'installation du robinet, raccorder les deux flexibles d'eau chaude et froide à la ligne d'alimentation en eau 3/8". Avant d'ouvrir l'eau, dévisser la douchette (1) de son boyau flexible (2).

- Ouvrir l'eau chaude et froide afin d'éliminer tous les résidus et impuretés. Revisser la douchette sur le boyau flexible.

Faucet Use Utilisation du robinet



- To turn on water, push down the joystick handle increasing the flow gradually. Incline the joystick towards the right to increase cold water flow and to the left for hotter water.

- This pull-out spray faucet is equipped with two types of water stream modes: aerated and spray.

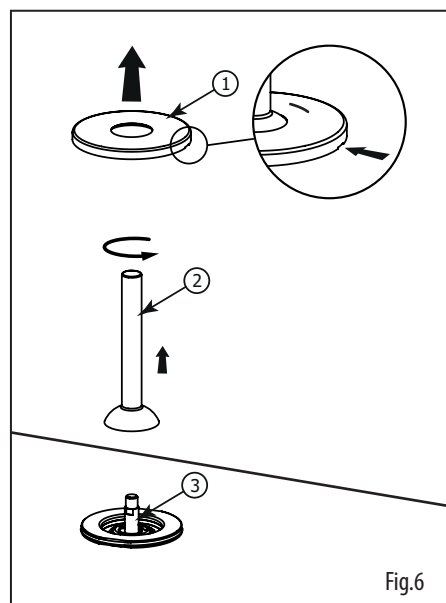
The default mode is aerated. To switch to spray stream mode, press on the lower button on the spray head. To go back to aerated stream press on the upper button.

- Pour ouvrir l'eau, pousser sur la poignée en augmentant le débit graduellement. Incliner la poignée vers la droite pour augmenter le débit d'eau froide et vers la gauche pour l'eau chaude.

- Ce robinet avec douchette rétractable est muni de deux types jets: aéré et pulvérisateur.

Le jet par défaut est aéré. Pour passer au mode pulvérisateur, appuyer le bouton du bas sur la douchette. Pour revenir en mode pulvérisateur, appuyer sur le bouton du haut.

Cartridge Replacement Remplacement de la cartouche



Start by shutting off water supply lines and then turning on the water to drain the faucet. To replace the cartridge (3), remove the decorative ring (1) using a small flat screw driver and pull. Then unscrew the lever handle (2) to clear the cartridge (3).

Premièrement, couper l'alimentation d'eau et ouvrir l'eau pour vider le robinet. Pour remplacer la cartouche (3), enlever la plaque décorative (1) en utilisant un petit tournevis plat inséré dans l'encoche prévue à cet effet et tirer. Dévisser la poignée (2) afin de dégager la cartouche (3).

Cartridge Replacement Remplacement de la cartouche

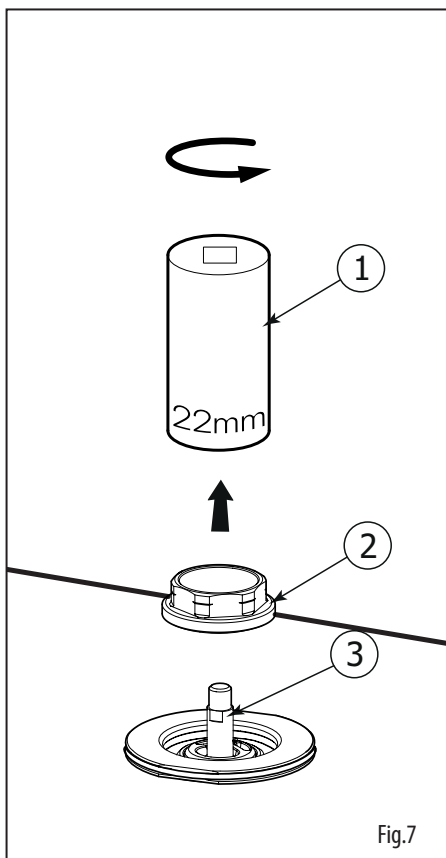


Fig.7

-To remove the cartridge (3), unscrew the cartridge retainer (2) using a 22 mm socket wrench (1). Pull on the cartridge (3) to remove it. Replace cartridge with the new one and reassemble by reversing steps.

-Pour enlever la cartouche (3), utiliser une longue clé à douille de 22 mm (1) et dévisser le support de cartouche (2). Tirer sur la cartouche (3) pour la retirer. Remplacer la cartouche avec la nouvelle, puis inverser les étapes pour le réassemblage.

Cleaning the Aerator Nettoyage de l'aérateur

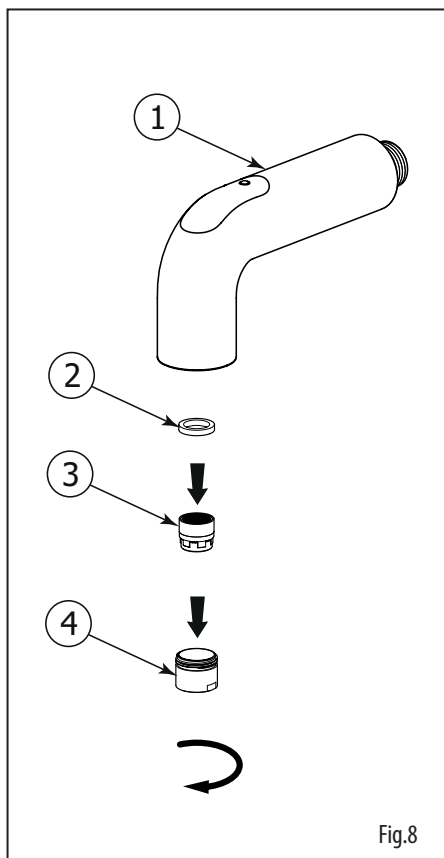


Fig.8

-To clean the aerator (3), remove the spray head (1) from the faucet body. Then, using an adjustable wrench, remove retainer ring (4) from its spray head. Extract the aerator (3) and washer (2). Soak the aerator in a vinegar and water solution to remove lime build-up. Once parts have been cleaned, reassemble by reversing steps.

-Pour nettoyer l'aérateur (3), enlever la douchette (1) du corps du robinet. Ensuite, à l'aide d'une clef à molette, dévisser la bague de retenue (4). Retirer l'aérateur (3) et la rondelle de caoutchouc (2). Tremper l'aérateur dans un mélange de vinaigre et d'eau pour retirer le calcaire qui pourrait s'y être accumulé. Une fois les pièces nettoyées, inverser les étapes pour réassembler l'aérateur.

Care Entretien

To clean your AQUABRASS faucet or accessory, wash with a wet nonabrasive soapy cloth. Then wipe dry with a soft towel or cloth. We recommend this be done on a regular basis.

DO NOT USE ANY ABRASIVE, CHEMICAL OR CORROSIVE, POWDER OR ANY OTHER STRONG CLEANERS INCLUDING DETERGENTS, WINDOW CLEANERS AND DISINFECTANTS ON YOUR AQUABRASS PRODUCT

as they will destroy the nish and therefore **VOID THE WARRANTY.**

Toothpaste remnants should also be rinsed off when necessary.

Ask your plumbing retailer about our **PROTECTANT-CLEANER** now available from AQUABRASS. This product is specially manufactured to clean and polish leaving a protective coating to maintain your product's shine and finish.

Pour nettoyer et conserver l'apparence de vos robinets ou accessoires AQUABRASS, lavez-les avec un linge mouillé à l'eau tiède et enduit d'un savon doux non-abrasif. Puis essuyer avec un linge doux et sec. Nous vous recommandons cet entretien sur une base régulière.

NE JAMAIS UTILISER DE PRODUITS ABRASIFS, CHIMIQUES, CORROSIFS, INCLUANT DE TRÈS FORTS DÉTERGENTS, EN LIQUIDE OU EN POUDRE, NETTOYANTS POUR VITRES ET DÉSINFECTANTS sur votre produit AQUABRASS. Cela pourrait en détériorer le ni et ANNULER LA GARANTIE.

Les restants de pâte dentifrice doivent aussi être rincés au besoin.

Demandez à votre détaillant le **PROTECTEUR NETTOYANT AQUABRASS** spécialement conçu pour nettoyer, faire briller et protéger en laissant un mince film protecteur sur vos robinets et vos articles décoratifs.

Limited lifetime warranty

All Aquabrax products carry a full warranty against defects in materials and workmanship. The warranty will be applied only if the product is purchased from an authorized Aquabrax dealer. The Aquabrax warranty is limited strictly to the original consumer purchaser of the product. Proof of purchase must be made available to Aquabrax for all limited warranty claims. Products that are deemed defective must be returned to our factory for inspection prior to replacement.

The limited warranty is not transferable and is limited to products sold and installed in Canada and the United States.

Residential applications

Mechanical working parts including ceramic disc cartridges for both side valves and pressure balance, thermo cartridges, stops, diverters etc.

All carry our full limited lifetime warranty to the original purchaser.

Aquabrax polished chrome and brushed nickel finishes are warranted for the life of the product to the original purchaser.

All other finishes will be warranted for five years.

Normal wear of the finish is not covered by this warranty.

All electronic components and faucets are warranted for two years.

All glass and ceramic basins, light fixtures are warranted for one year. Stone resin bathtubs and sinks are warranted for five years. Light bulbs are subject to the warranty of the manufacturer and carry no Aquabrax warranty.

All other Aquabrax products are warranted for five years.

Commercial industrial applications

All the above product applications will be warranted for two years with the exception of the glass and ceramic basins, light fixtures which will carry a one year warranty. Light bulbs are subject to the warranty of the manufacturer and carry no Aquabrax warranty.

The Aquabrax warranty does not cover the following:

- Damages resulting in whole or part from installation error, product abuse, misuse, neglect, improper maintenance, abrasives, corrosion and/or accidents whether caused or performed by a professional or anyone else.
- Any and all Aquabrax products that are subjected to any type of harsh abrasive, such as detergents or window cleaners.
- Normal wear of the finish.
- The damage is caused by hard water, calcareous deposits or sediments.
- The damage or loss is sustained in a natural calamity such as fire, earthquake, flood, thunder, electrical storm, etc.

Aquabrax is not responsible for any labor or shipping charges, or damages whatsoever incurred in whole or in part from installation, removal, re-installation, repair or replacement of any Aquabrax product or part, as well as any incidental or consequential damages, expenses, losses, direct or indirect, arising from any cause whatsoever.

To obtain warranty service, please contact the retailer where the product was purchased. The original sales receipt must be available to exercise our warranty.

This warranty is extended to the first purchaser at retail. This warranty is NOT transferrable.

Aquabrax reserves the right to make product specification changes without notice or obligation and to change or discontinue certain models.

Garantie limitée à vie

Les produits Aquabrax ont une garantie complète contre les défauts de matériel et de main d'œuvre. La garantie est applicable seulement si le produit est acheté chez un détaillant aquabrax dûment autorisé. La garantie Aquabrax est strictement limitée au premier acheteur et une preuve d'achat doit être présentée pour toutes réclamations. Les produits considérés comme défectueux doivent être retournés à nos entrepôts pour inspection avant tout remplacement.

La garantie Aquabrax n'est pas transférable et est limitée aux produits vendus et installés au Canada et aux États-Unis.

Applications résidentielles

Toutes les parties mécaniques incluant les cartouches à disques en céramique pour les valves et les pressions équilibrées, les cartouches thermostatiques, les déviateurs ont une garantie complète au premier acheteur.

Les finis Chrome Poli et Nickel Brossé de Aquabrax ont une garantie à vie limitée au premier acheteur. Tous les autres finis ont une garantie de cinq (5) ans. L'usure normale d'un fini n'est pas couverte par la garantie.

Toutes les composantes et les robinets électroniques ont une garantie de deux (2) ans.

Tous les bassins en verre, les bassins en porcelaine, les lumières ont une garantie de un (1) an. Les baignoires et lavabos en composite de résine ont une garantie de cinq (5) ans.

Les ampoules sont sujettes à la garantie du fabricant et ne sont pas couvertes par la garantie Aquabrax.

Tous les autres produits ont une garantie de cinq (5) ans.

Applications commerciales et industrielles

Tous les produits ci-dessus sont garantis pour deux (2) ans à l'exception des bassins en verre ou porcelaine qui sont garantis un (1) an. Les ampoules sont sujettes à la garantie du fabricant et ne sont pas couvertes par la garantie Aquabrax.

La garantie Aquabrax ne couvre pas:

- Dommages causés en entier ou en partie d'une erreur d'installation, d'abus de produit, de négligence, d'utilisation non conforme, d'usage de produits abrasifs, de corrosion et/ou d'accidents causés par un professionnel ou par toute autre personne.
- Tout produit Aquabrax nettoyé avec des produits abrasifs, comme les détergents ou les nettoyeurs à vitres.
- Usure normale du fini.
- Dommages causés par l'eau dure, les dépôts de calcaire ou les sédiments.
- Les dommages ou les pertes résultant d'une catastrophe naturelle telle qu'un feu, un tremblement de terre, le tonnerre, un orage électrique etc...

Aquabrax n'accepte aucune responsabilité pour tous frais de main d'œuvre ou d'expédition, ou pour tous autres dommages causés en tout ou en partie lors de l'installation du produit, son enlèvement, sa réinstallation, sa réparation, ou le remplacement de tout produit ou pièce Aquabrax ainsi que tout dommage incident ou résultant, dépense, perte directe ou indirecte, provenant de quelque cause que ce soit.

Pour obtenir la garantie de service, s'il vous plaît contacter le détaillant chez qui le produit a été acheté. La preuve d'achat originale sera exigible pour l'application de la garantie.

Cette garantie s'applique au premier acheteur au détail et n'est PAS transférable.

Aquabrax se réserve le droit de modifier des caractéristiques de ses produits sans avis ni obligation ainsi que de remplacer ou de retirer certains modèles.

AQUABRASS

Eatalia Joy Slim 5143J

pull-out dual stream mode kitchen faucet with side joystick
robinet de cuisine à 2 types de jets avec douchette rétractable et levier de
commande de type joystick

AQUABRASS